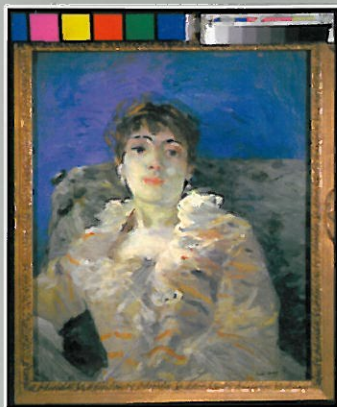


# OBJECT ID CHECKLIST



## **MAAK FOTO'S**

Foto's zijn van essentieel belang bij de identificatie en het terugvinden van gestolen voorwerpen. Maak niet alleen foto's van het gehele object maar ook detailopnamen van inscripties, merken en eventuele beschadigingen of reparaties. Leg naast het object een meetlat of een ander object waaruit de verhoudingen blijken.

## **BEANTWOORD DE VOLGENDE VRAGEN:**

### **Soort object**

Wat voor soort object is het (bijv. een schilderij, sculptuur, klok, masker)?

### **Materiaal en techniek**

Van wat voor materialen is het object gemaakt (bijv. koper, hout, olieverf op doek)? Hoe is het gemaakt (bijv. gesneden, gegoten, geëst)?

### **Afmetingen**

Wat is de maat en/of het gewicht van het object? Geef aan welke meeteenheid gebruikt is (bijv. mm, cm of m) en bij welke dimensie de maat behoort (bijv. hoogte, breedte, diepte).

### **Inscripties en merken**

Staan er onderscheidende merken, nummers of inscripties op het object (bijv. een signatuur, opdracht, titel, meesterteken, keurmerken, collectie- of verzamelaarsmerken)?

### **Karakteristieken**

Heeft het object speciale onderscheidende kenmerken die zouden kunnen helpen bij identificatie (bijv. een beschadiging, reparatie of een fabricagefout)?

### **Titel**

Heeft het object een titel die bekend is en waardoor het geïdentificeerd kan worden (bijv. *De Schreeuw*)?

### **Onderwerp**

Wat is er uitgebeeld (bijv. een landschap, veldslag, vrouw met kind)?

### **Datering**

Wanneer is het object vervaardigd (bijv. 1893, vroege zeventiende eeuw, Bronzen Tijdperk)?

### **Maker**

Is bekend wie het object heeft gemaakt? Dit kan de naam van een persoon zijn (bijv. Thomas Tompion), een firma (bijv. Tiffany) of een culturele groepering (bijv. de Hopi indianen).

## **MAAK EEN KORTE BESCHRIJVING**

Hiermee kan extra informatie toegevoegd worden waarmee het object beter geïdentificeerd kan worden (bijv. kleur en vorm van het object, plaats van vervaardiging).

## **BERG DE DOCUMENTATIE VEILIG OP**

Bewaar de informatie over het object op een veilige plaats.